

AVEC K·LINE CITY  
DE NOUVELLES OPPORTUNITÉS  
S'OUVRENT SUR LE MARCHÉ  
DU TERTIAIRE



**K·LINE**  
CITY



La force  
de K•LINE  
au service  
du tertiaire

# K•LINE CITY, LE SYSTÈME PRÊT-À-POSER SUR-MESURE POUR LE MARCHÉ DU TERTIAIRE

1<sup>er</sup> fabricant français de fenêtres aluminium, K•LINE bénéficie d'une expertise du marché du tertiaire de plus de 55 ans, issue de Ouest Alu, l'un des premiers façadiers français.

Avec K•LINE CITY, K•LINE propose un système prêt-à-posser, spécifiquement conçu pour le tertiaire.

Ce système modulable et sur-mesure - bandes et ensembles composés (KL-T) et portes grand trafic (KL-GT) - rend le tertiaire accessible à tous les professionnels!

Une offre novatrice qui permet de répondre avec créativité et technicité à tous les besoins de ce secteur.



## LE TERTIAIRE ACCESSIBLE À TOUS

Fruit de 55 ans d'expérience de la façade et plus de 25 ans d'innovation pour des fenêtres alu à destination du logement, l'expertise technologique de K•LINE n'est plus à démontrer. Aujourd'hui, cette expertise est mise à disposition des projets tertiaires, petits et grands, pour des ouvrages faciles à concevoir et à commander, livrés prêts-à-posser.





## L'INDUSTRIE AU SERVICE DU TERTIAIRE

Avec K•LINE CITY, vos ensembles composés, du plus simple au plus complexe, bénéficient de toute la rigueur du process industriel de K•LINE, l'un des meilleurs en Europe, grâce à des investissements permanents, permettant la garantie d'une qualité régulière de fabrication et assurant de ce fait le respect des performances affichées.

## DES SERVICES K•LINE CITY POUR FACILITER LA VIE

Pour le marché du logement, K•LINE a développé de nombreux services, pour faciliter la vie de ses clients installateurs. Aujourd'hui K•LINE étend cette démarche au tertiaire : un service études vous accompagne et vous conseille dans l'élaboration des projets. De nouveaux services dédiés tertiaire - outils de devis et commande en ligne, calculs de performance... - ont également été développés.



UNE GAMME  
À LA MESURE  
DES BESOINS DU TERTIAIRE



PORTE GRAND TRAFIC  
1 VANTAIL



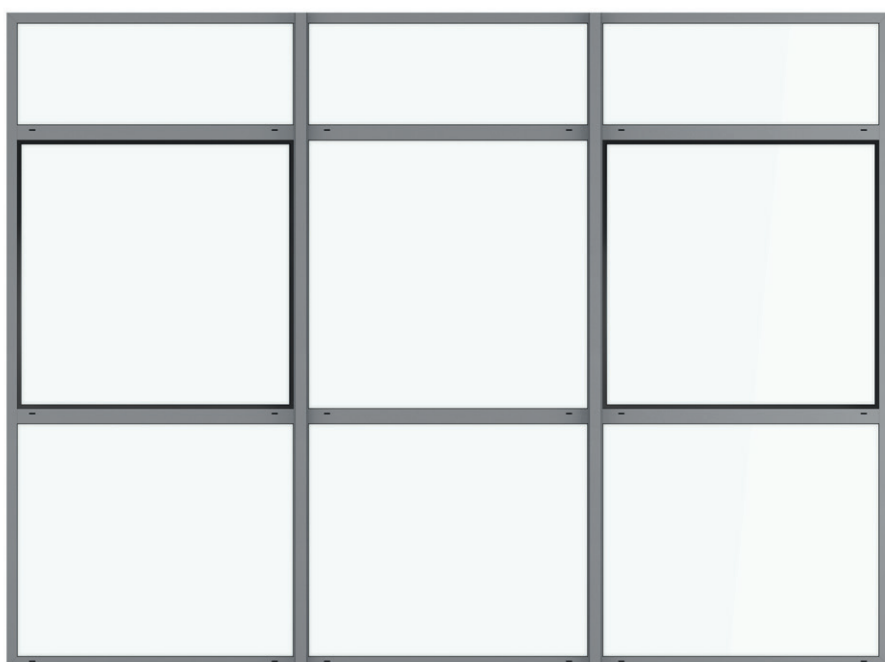
PORTE GRAND TRAFIC  
2 VANTAUX





BANDE  
HORIZONTALE

Des possibilités à la mesure  
de chaque projet



ENSEMBLES COMPOSÉS

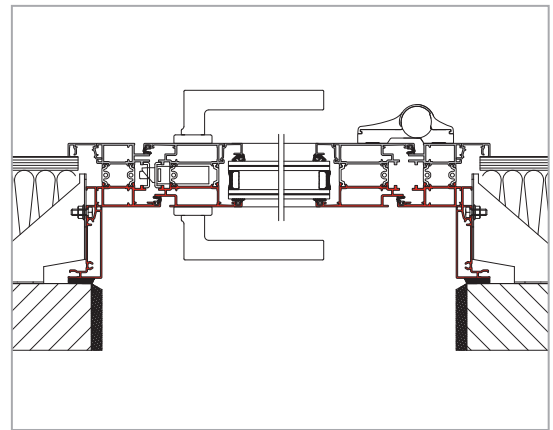


BANDE  
VERTICALE



## LA GAMME K•LINE CITY

### PORTES GRAND TRAFIC



- Ouvrant et dormant coplanaires de 60 mm d'épaisseur.
- Joint creux de 8 mm.







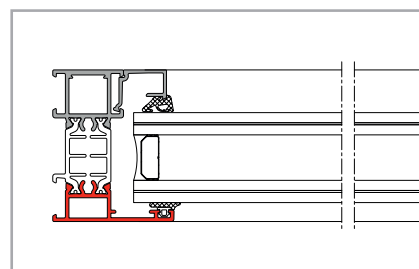
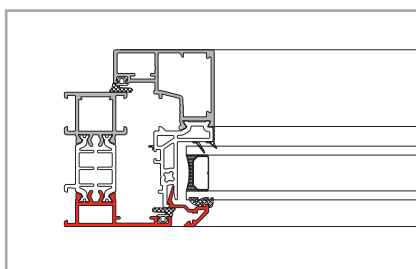
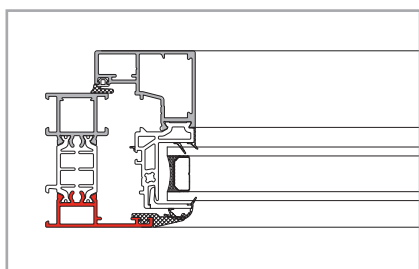
## BANDES ET ENSEMBLES COMPOSÉS

### OUVRANTS

### FIXE

#### DESIGN BLACK

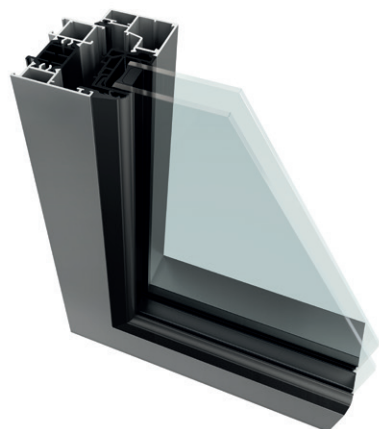
#### DESIGN MÉTAL



- Finition extérieure Black (ouvrant).
- Joint noir rapporté sur dormant.

- Finition extérieure Métal (ouvrant).
- Parclose alu extérieure formant joint creux.

- Masses alu réduites au minimum.







LA PORTE GRAND TRAFIC  
KL-GT

POUR VOIR LES CHOSES EN GRAND.

GREEN COURSE











## PERFORMANTE

- Thermique.
- Acoustique.
- Classement AEV : A\*3 E\*5A V\*a3.

## ESTHÉTIQUE

- Lignes modernes.
- Cohérence avec KL-T.

## COMPÉTITIVE

- Vitrages spécifiques.
- Nombreux accessoires.

## ADAPTÉE

- Validation Grand Trafic par un organisme de contrôle (Porte testée à 1 million de cycles).
- + d'équipements.
- Ensembles composés.



## LES POINTS FORTS DE LA GAMME KL-GT

- Une gamme évolutive qui s'adapte à tous les types de projets et de mises en œuvre.
- Un design alu élégant.
- Des paumelles en applique ou à clamer.
- De nombreuses compositions de vitrages possibles (épaisseur de 8, 10, 24, 30, 36, 42 et 48 mm).
- Des performances conformes aux exigences de la RE2020.
- Une réponse aux contraintes d'accessibilité (seuil PMR ou plat).
- Un prix compétitif grâce à l'industrialisation du process.
  
- **Notre différence : accompagner nos clients dans la réalisation de leurs projets grâce à la méthode K-LINE :**
  - Possibilité de créer sa propre offre en ligne, en seulement quelques clics.
  - Outils de chiffrage simples à utiliser (devis et commandes en ligne), configurateur de Thermo-luminosité®.
  - Pour les chantiers plus complexes, une équipe dédiée : études, adaptations, faisabilité, chiffrages complexes...



LA PORTE GRAND TRAFIC  
KL-GT



# Descriptif technique



## GAMME COPLANAIRE AVEC JOINTS CREUX 8 MM (OUVRANT AFFLEURANT)

- Dormant et ouvrants de 60 mm.
- Barrettes polyamides à rupture de pont thermique de 22 mm sur dormant et ouvrant(s).

## VITRAGES PROPOSÉS

- Simple vitrage de 8 ou 10 mm.
- Double vitrage de 24, 30, 36 ou 42 mm.
- Triple vitrage de 48 mm.
- Panneaux de 24, 30, 42 et 48 mm.

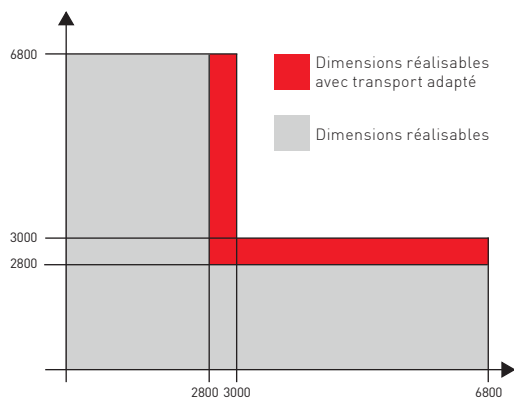
## LIMITES DIMENSIONNELLES

- Jusqu'à 3000 mm en hauteur.
- Jusqu'à 1200 mm par vantail en largeur.

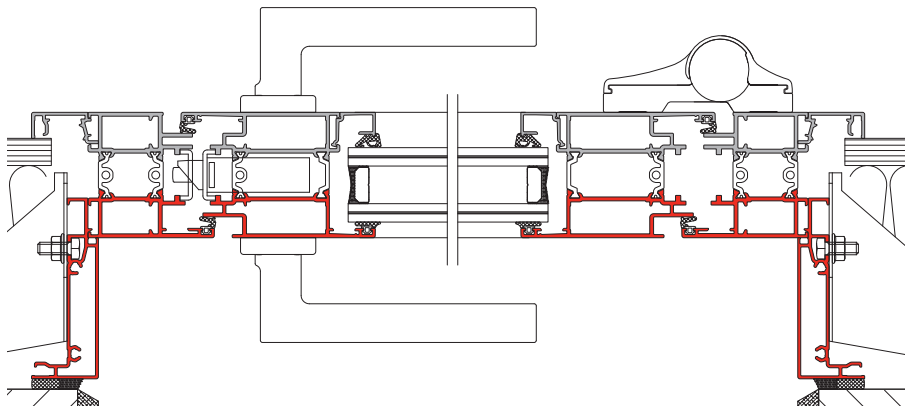
Les possibilités hauteur/largeur varient en fonction du poids des vitrages et des paumelles choisies.

## HALLS D'ENTRÉE

Possibilité de faire des ensembles composés (fixes, adjacents, impostes) permettant de recevoir les ouvrants des ensembles KL-T.

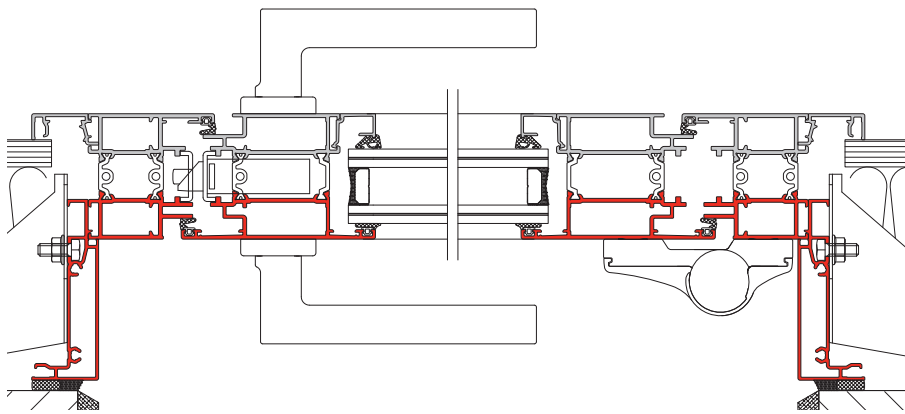
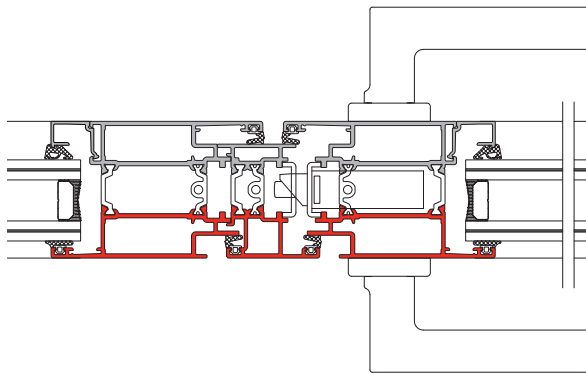






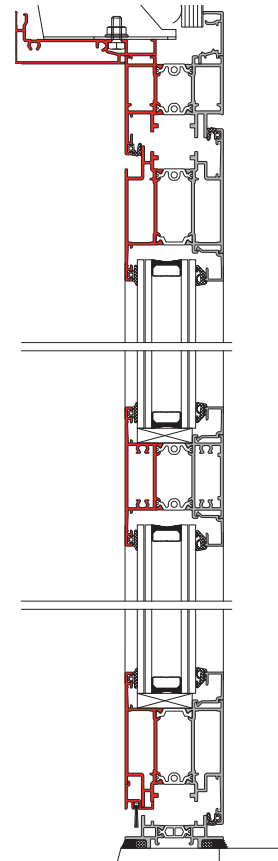
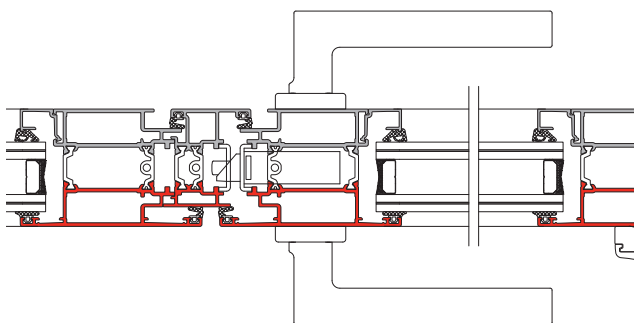
Coupe horizontale d'une porte KL-GT 1 vantail à la française.

Coupe horizontale d'une porte KL-GT 2 vantaux à la française (détail de la battue).

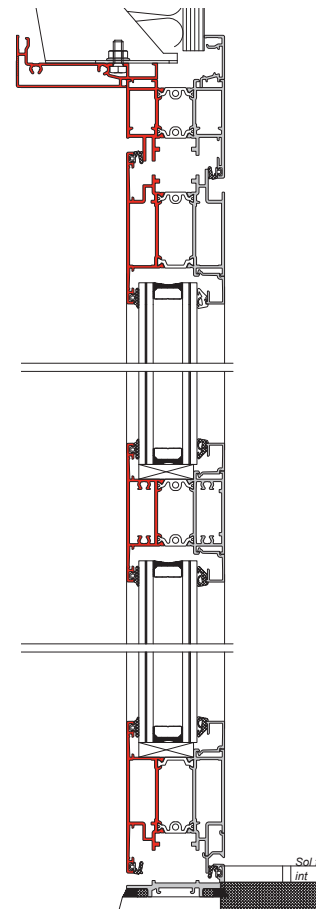


Coupe horizontale d'une porte KL-GT 1 vantail à l'anglaise.

Coupe horizontale d'une porte KL-GT 2 vantaux à l'anglaise (détail de la battue).



Coupe verticale d'une porte KL-GT 1 vantail à la française, seuil PMR 20 mm.



Coupe verticale d'une porte KL-GT 1 vantail à l'anglaise, seuil PMR 20 mm.

# Performances

CLASSE 8 (NF EN 12400)

**TESTÉ À  
1 MILLION  
DE CYCLES**

## Classement AEV : A\*3 E\*5A V\*A3

CONTRIBUE À UN ISOLEMENT DE FAÇADE DE	VITRAGE ISOLANT	FORMAT	Ug (W/m <sup>2</sup> .K)	Ud (W/m <sup>2</sup> .K)	FACTEUR SOLAIRE S <sub>w</sub>	FACTEUR DE TRANSMISSION LUMINEUSE TLw
35 dB	44.2 / ALU argon 20 / TBE 44.2	1 VANTAIL *	1.1	1,9 <sup>[1]</sup>	0,43	55%
		2 VANTAUX **	1.1	2,0	0,43	54%
35 dB	44.2 / WE argon 20 / TBE 44.2	1 VANTAIL *	1.1	1,8 <sup>[2]</sup>	0,43	55%
		2 VANTAUX **	1.1	1,9	0,43	54%
38 dB	33.1 S / WE argon 16 / TBE 44.2	1 VANTAIL *	1.1	1,8 <sup>[2]</sup>	0,44	55%
		2 VANTAUX **	1.1	1,9	0,44	54%
-	44.6 / SW U argon 16 / TBE 1.0 THERM 4	1 VANTAIL *	1.0	1,7 <sup>[3]</sup>	0,34	48%
		2 VANTAUX **	1.0	1,8	0,34	48%
-	44.2 TBE / SW U argon 14 / 4 / SW U argon 14 / TBE 44.2	1 VANTAIL *	0.6	1,4	0,36	50%
		2 VANTAUX **	0.6	1,5	0,36	49%

\* 1 vantail : 1230 x 2180 ht - \*\* 2 vantaux : 2000 x 2180 ht.

<sup>[1]</sup> Ud = 2,0 W/m<sup>2</sup>.K ouvrant à l'anglaise seuil handicapé - <sup>[2]</sup>Ud = 1,9 W/m<sup>2</sup>.K ouvrant à l'anglaise seuil handicapé

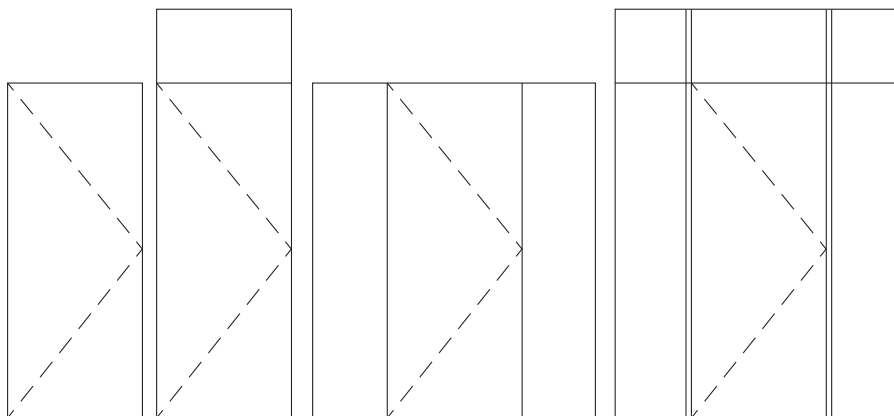
<sup>[3]</sup> Ud = 1,8 W/m<sup>2</sup>.K ouvrant à la française seuil plat et à l'anglaise seuil handicapé ou plat.

Performances thermiques certifiées par le CSTB.

## Types de poses

- **Neuf :**  
doublages de 80,  
100, 110, 120, 130, 140,  
160, 180 et 200 mm.
- **Rénovation :**  
poses n° 1 à n° 10.

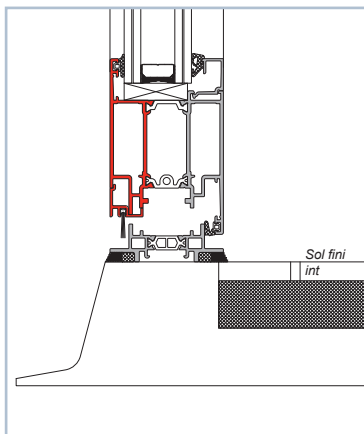
## Compositions possibles (À la française ou à l'anglaise)



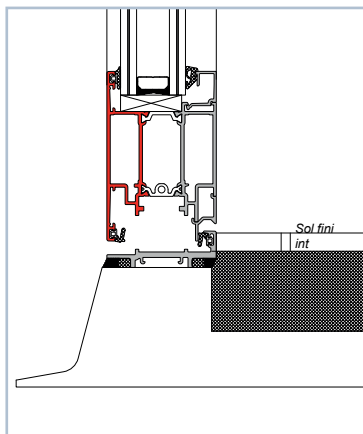


# Accessibilité

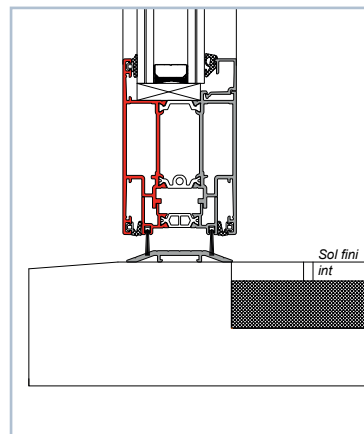
- Seuil PMR de 20 mm, avec garde à l'eau, sans encastrement avec réservations pour calfeutrement.



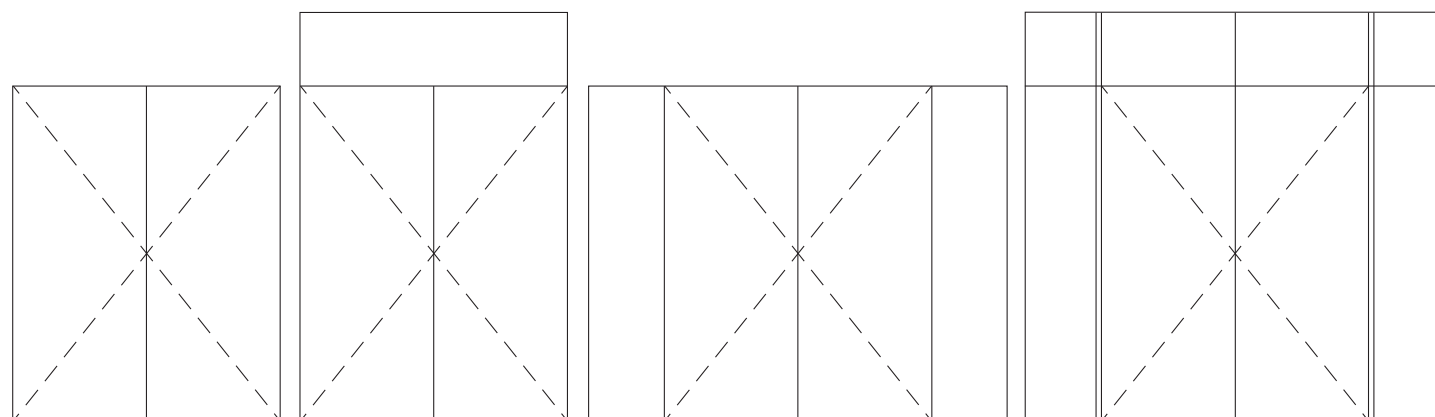
Seuil porte KL-GT à la française.



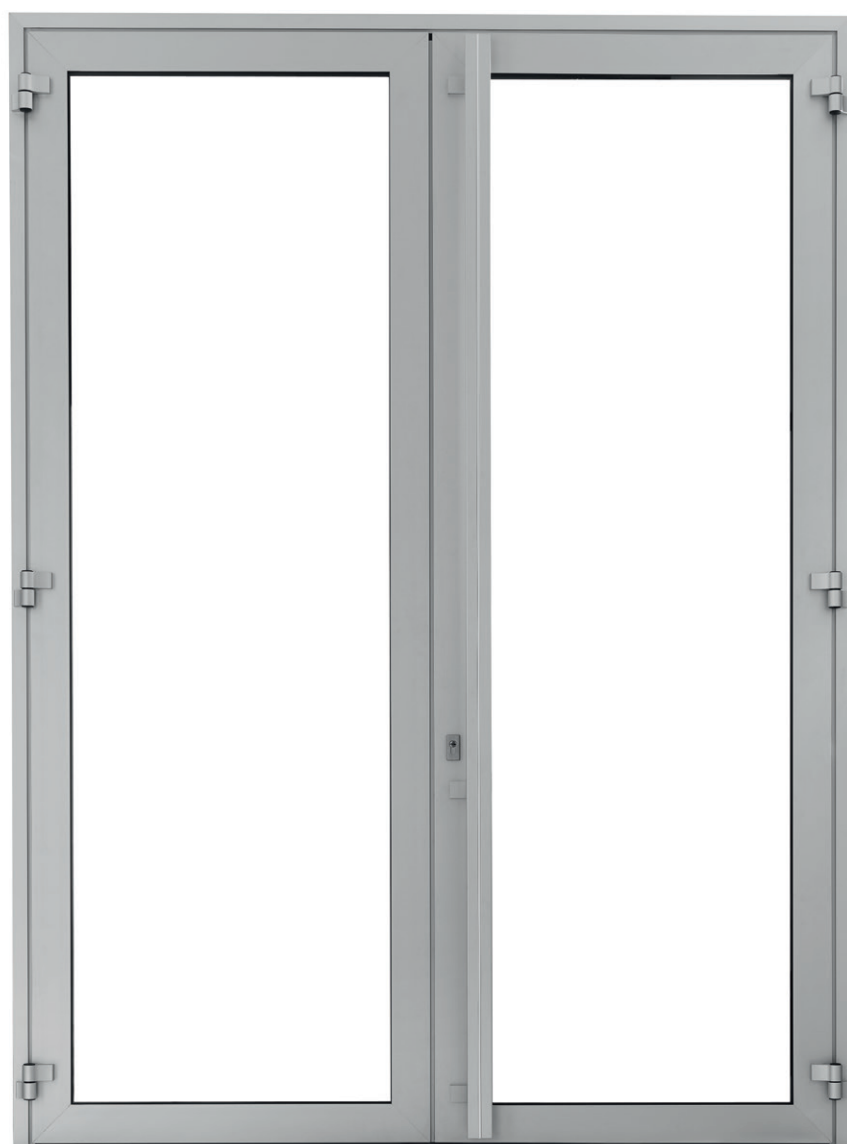
Seuil porte KL-GT à l'anglaise.



Seuil plat (commun à la française et à l'anglaise).



# Design



PURETÉ DES LIGNES ET  
ÉLÉGANCE DU DESIGN ALU

LIGNES  
MODERNES



DORMANT ET  
OUVRANTS  
AFFLEURANTS



SOBRIÉTÉ  
DU DESIGN





## FINITIONS ET COULEURS

Monocoloration ou bicoloration,  
texturé, sablé...



BÉQUILLE  
SUR PLAQUE LAQUÉE\*



**BG1\*\***

BÉQUILLE  
SUR ROSACE INOX



**BR1\*\***

POIGNÉES DE TIRAGE



**PA1\*\***

Poignée aileron laquée\*  
H: 200 mm



**BX4\*\***

Poignée en inox brossé 1/2 cercle  
H: 300 mm

BARRES DE TIRAGE  
EN INOX BROSSÉ

- Ø 40 mm
- H: toute hauteur
- Ø 30 mm
- H: 1 600 mm
- Ø 30 mm
- H: 440 mm



**BX1\*\***



**BX2\*\***



**BX3\*\***

BARRES DE TIRAGE  
LAQUÉES AVEC JONC ALU\*

- H: toute hauteur
- H: 1 100 mm
- H: 440 mm



**BL1\*\***



**BL2\*\***



**BL3\*\***

\*Disponibles en blanc, noir, aspect anodisé et aspect inox.

Couleur châssis possible en fonction de la teinte et des quantités (nous consulter).

Les béquilles, poignées et barre de tirage sont disponibles en extérieur ou en intérieur et extérieur selon la typologie de la serrure.

\*\*Répéter le chiffre en cas d'équipement intérieur et extérieur.

Exemple : la demi-béquille BG1 devient BG11 en double béquille.

crochet



crochet



Pêne dormant

# Serrures

## OFFRE STANDARD

- Serrure monobloc à relevage (1 pêne dormant + 2 pênes crochets).

## OPTIONS

- Serrure retour de pêne à clé :
  - avec gâche standard.
  - avec gâche électrique.
- Serrure à rouleau.

# Cylindres

## CYLINDRE EUROPÉEN\*

- 3 clés.



GÂCHE ÉLECTRIQUE  
(DISPONIBLE EN 12 ET 24 V)

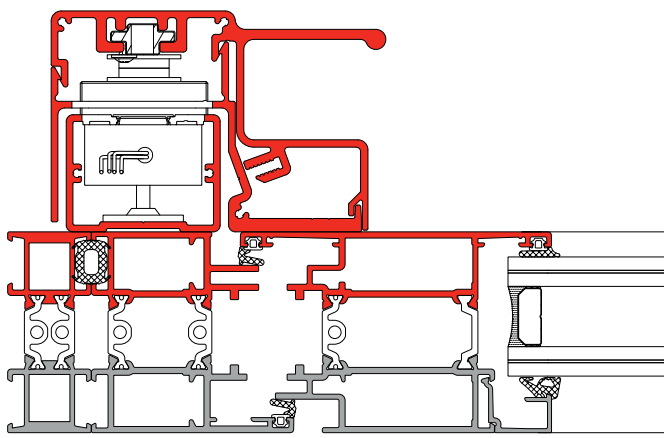
- À contact stationnaire et décondamnation manuelle.
- Pour digicode à émission.
- Pour digicode à rupture.

## CYLINDRE DE SÉCURITÉ\*

- Fonction débrayable, système anti-crochetage, carte d'identification et 5 clés plates réversibles marquées K•LINE.



BANDEAU VENTOUSE  
ÉLECTROMAGNÉTIQUE  
(CONFORME NFS 61-937)



## CYLINDRE DE HAUTE SÉCURITÉ\*

- Cylindre de haute sécurité avec fonction débrayable, système anti-perçage, barre anti-casse, carte de propriété (Copyright illimité) et 5 clés plates réversibles marquées K•LINE.



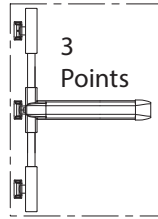
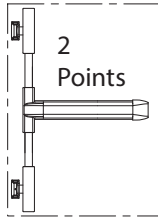
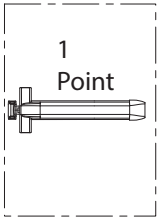
- Les profils du bandeau ventouse sont toujours de la teinte de la porte.
- Profil à l'extérieur sur 1 porte à l'anglaise, à l'intérieur sur 1 porte à la française.

\*Barillets disponibles également avec un bouton intérieur sur les portes à la française et/ou en version s'ouvrant.

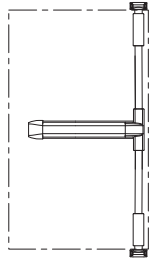


## DISPOSITIF ANTI-PANIQUE

- Disponible sur le vantail de service des anglaises en 1, 2 ou 3 points.



- En 2 vantaux :
  - en option complémentaire sur le semi-fixe.
  - obligatoirement en 2 points.



- Disponible en blanc, noir et aspect anodisé.

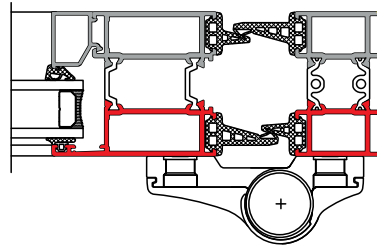
## CRÉMONE POMPIER ENCASTRÉE (2 VANTAUX UNIQUEMENT)



- Plusieurs coloris disponibles : blanc, noir, aspect anodisé, aspect inox. Accessoires possibles de la couleur du châssis (nous consulter).

## ANTI PINCE-DOIGT

- Niveau 1 : côté paumelles.
- Niveau 2 : côté paumelles et serrure.
- Les accessoires disponibles et les performances varient avec cette option.



## FERME-PORTE

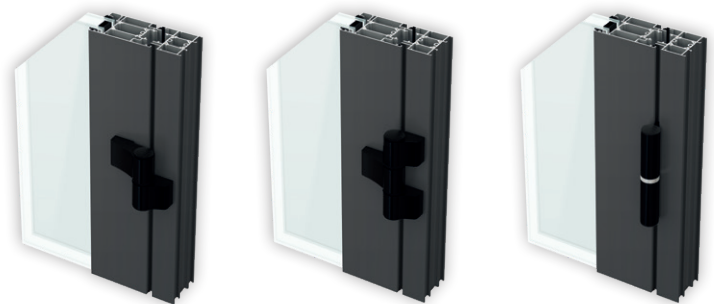
- En applique ou encastré (invisible).
- En 1 ou 2 vantaux.
- Sélecteur de fermeture en 2 vantaux.
- Ferme porte en applique disponible en coloris blanc, noir, aspect anodisé, aspect inox.

## PAUMELLES

- En applique, de base, à 2 ou 3 lames, selon le poids du vantail.
- Plusieurs coloris disponibles : blanc, noir, aspect anodisé, aspect inox. Accessoires possibles de la couleur du châssis (nous consulter).
- À clamer (option) :  
Intégration des paumelles sans rupture de joint pour garder une excellente étanchéité à l'air.

### EN APPLIQUE

### ENCASTRÉ



Pour plus de précisions sur nos accessoires, des fiches descriptives sont disponibles sur nos sites [pro.k-line.fr](http://pro.k-line.fr) et [prescription.k-line.fr](http://prescription.k-line.fr)







LES BANDES  
ET ENSEMBLES COMPOSÉS  
KL-T

LA LIBERTÉ DE CRÉER.



### PERFORMANTE

- Thermique.
- Acoustique.
- AEV.

### ESTHÉTIQUE

- Lignes modernes.
- Cohérence avec les fenêtres KL-FP et les portes grand trafic KL-GT.

### COMPÉTITIVE

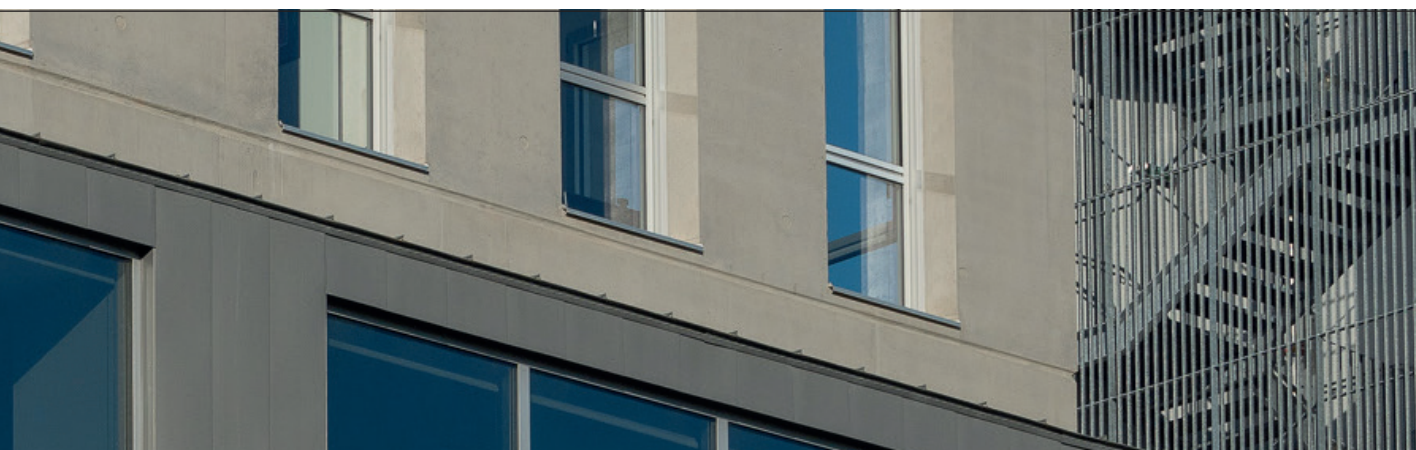
- Mise en œuvre simplifiée.

### ADAPTÉE

- Compatible avec KL-GT.
- Passage devant dalle, poteau.



## LES BANDES ET ENSEMBLES COMPOSÉS KL-T



### LES POINTS FORTS DE LA GAMME KL-T

- Une gamme évolutive qui s'adapte à tous les types de projets et de mises en œuvre.
  - Un design alu fin et élégant.
  - 2 finitions extérieures d'ouvrants : Métal et Black.
  - Option drainage invisible sur traverses intermédiaires.
  - Possibilité de paumelles invisibles (option).
  - De nombreuses compositions possibles.
  - Des performances conformes aux exigences de la RE2020.
  - Un prix compétitif grâce à l'industrialisation du process.
- 
- **Notre différence : accompagner nos clients dans la réalisation de leurs projets grâce à la méthode K•LINE :**
    - Possibilité de créer sa propre offre en ligne, en seulement quelques clics.
    - Outils de chiffrage simples à utiliser (devis et commandes en ligne), configurateur de Thermo-luminosité®.
    - Pour les chantiers plus complexes, une équipe dédiée : études, adaptations, faisabilité, chiffrages complexes...



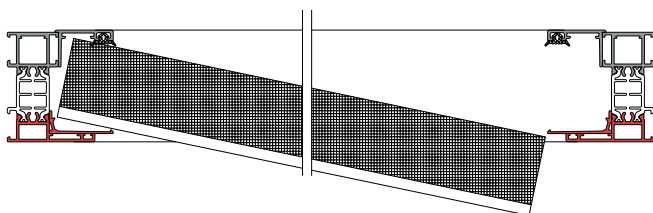
# Descriptif technique



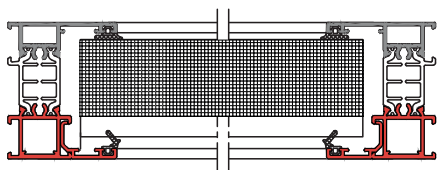
## POSSIBILITÉS DE PARCLOSAGE EXTÉRIEUR

- Passage devant des éléments de maçonnerie (poteaux de structure, nez de dalle).
- Mise en place du remplissage par dévêtissement (brevet déposé).

### PAR DÉVÊTISSEMENT



### 4 CÔTÉS



### 2 FERRAGES DISPONIBLES:

Visibles ou invisibles.



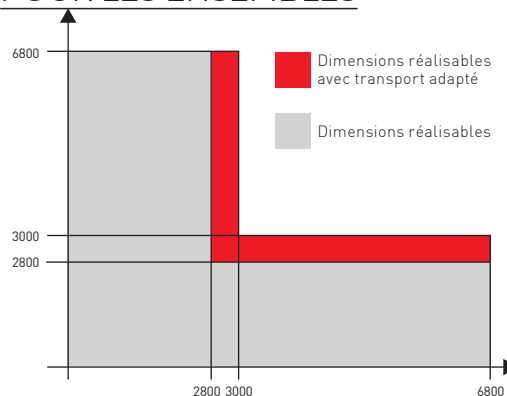
## DORMANT DE 60 MM

- Intégration en ensemble avec la porte Grand Trafic.
- Intégration des ouvrants cachés de la fenêtre KL-FP (et toutes les options associées).
- Barrettes polyamides de 30 mm.

## LIMITES DIMENSIONNELLES POUR LES PARTIES OUVRANTES

- Jusqu'à 2350 mm en hauteur.
- Jusqu'à 1500 mm en largeur.

## POUR LES ENSEMBLES



# Performances

DTA (Avis technique),

NF fenêtre aluminium RPT (selon dispositions du certificat n°281-184).

**Classement AEV : A\*4 E\*7A V\*A3**

VITRAGE ISOLANT	Ug (W/m².K)	Uw FIXE & OUVRANT* (W/m².K)	FACTEUR SOLAIRE ScW	FACTEUR DE TRANSMISSION LUMINEUSE TLw
4 / ALU 16 argon / TBE 4	1.1	1,5	0,56	70 %
4 / WE 16 argon / TBE 4	1.1	1,4	0,56	70 %
4 / SW U 16 argon / TBE 1.0 THERM 4	1.0	1,3	0,45	61 %
6 / ALU 20 argon / TBE 4	1.1	1,6	0,55	69 %
6 / WE 20 argon / TBE 4	1.1	1,4	0,55	69 %
4TBE/SWU 18 argon/4/SWU 18 argon/TBE 4	0.5	0,84 <sup>(1)</sup>	0,47	63 %

\* Ensemble composé d'une trame fixe et d'une trame ouvrant (Design Black ou Métal) de dimension 1250 x 1480 ht chacune.

<sup>(1)</sup> Uw = 0,85 W/m².K avec l'ouvrant design Métal.  
Performances thermiques certifiées par le CSTB.



CERTIFIÉ **CSTB** CERTIFIED

# Types de poses

## • Neuf:

Reprise de doublage de 80, 100, 110, 120, 130, 140, 160, 180 et 200 mm.

## • Rénovation:

Recouvrement intérieur de 0, 27, 38, 60 et 76 mm.

Avec ou sans rainure pour habillages extérieurs.

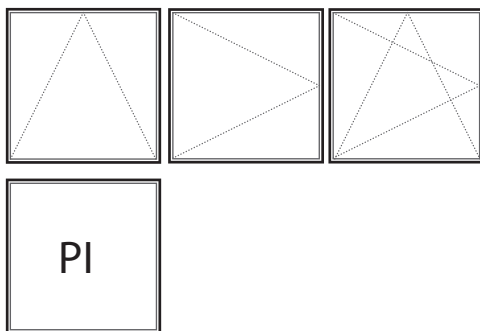
## • Isolation Thermique par l'Extérieur :

En applique intérieure, en tunnel ou en applique extérieure de la maçonnerie, au nu extérieur de la façade.

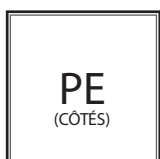
# Compositions possibles

PI: Parclosage Intérieur PE: Parclosage Extérieur (4 côtés ou dévêtissement)

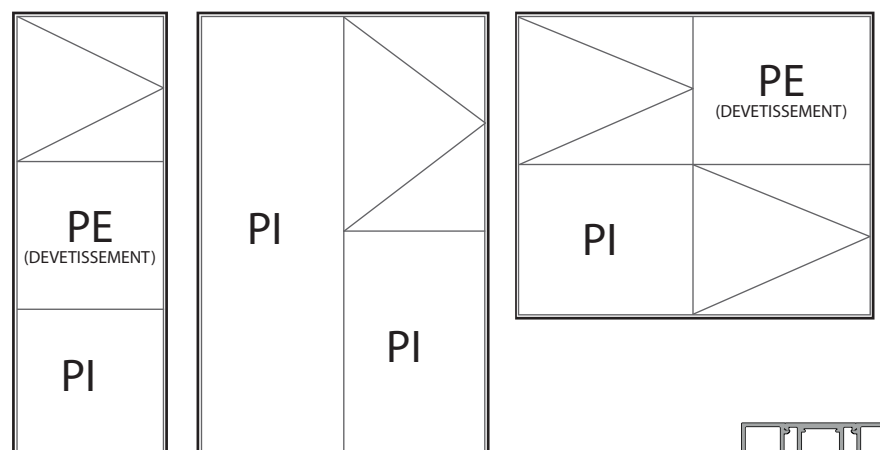
## CHÂSSIS SIMPLES



Parclosage extérieur réalisable en châssis isolé ou en bandes et ensembles composés.

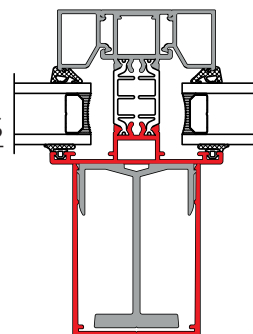


## BANDES ET ENSEMBLES COMPOSÉS (EXEMPLES)



## MONTANTS INTERMÉDIAIRES ET RENFORTS

- Large choix de montants (68, 85, 100, 150, 175 ou 200 mm) ou traverses.
- Plusieurs sections de renforts intérieur et/ou extérieur.



# Pureté et finesse des lignes

BANDE HORIZONTALE FINITION EXTÉRIEURE MÉTAL (OUVRANT(S))

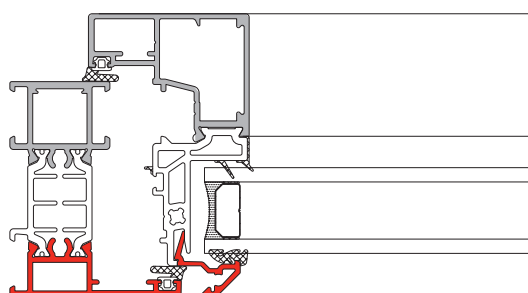
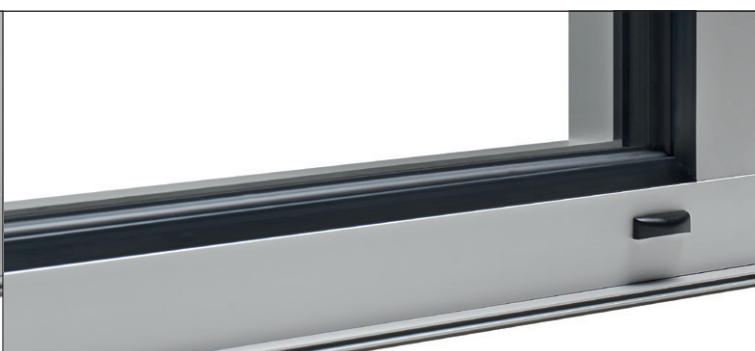


BANDE HORIZONTALE FINITION EXTÉRIEURE BLACK (OUVRANT(S))

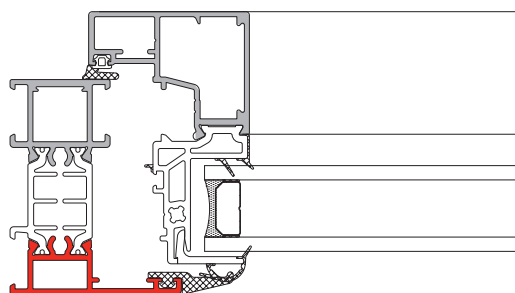




## 2 esthétiques extérieures d'ouvrant



- "Métal" avec parclose alu extérieure formant joint creux (5 mm).



- "Black" avec joint noir rapporté sur dormant.

## Design intérieur ouvrant carré



# Design

OPTION DRAINAGE INVISIBLE  
SUR TRAVERSES  
INTERMEDIAIRES

POIGNÉES

- Poignées laquées avec embase.  
4 couleurs disponibles : blanc, noir, aspect inox, aspect anodisé.



Design carré compatible avec les poignées du commerce.

- Poignée sans embase laquée dans la couleur de la menuiserie\*  
(Disponible 1<sup>er</sup> semestre 2024).



FP01

FP02

FP03

Teintes disponibles sans minimum de quantité.  
Autres teintes possibles avec plus-value (nous consulter).



VISIBLE

INVISIBLE

PARCLOSAGE EXTÉRIEUR : PASSAGE DEVANT POTEAU, NEZ DE DALLE...

- Avec un panneau opaque (vue intérieure).

- Avec une glace émaillée. (vue extérieure, cas du dévêtissement).



LES COULEURS STANDARD



- Finitions et couleurs des bandes et ensembles composés KL-T : monocoloration ou bicoloration, texturé, sablé... Teintes hors nuancier K•LINE (nous consulter).



<sup>(1)</sup> Coloris disponible uniquement en bicoloration.



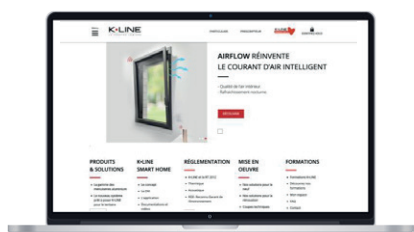
# LES SERVICES DÉDIÉS À K•LINE CITY POUR VOUS SIMPLIFIER LA VIE

Pour vous accompagner dans l'élaboration et la réalisation de vos projets tertiaires, K•LINE a mis en place une structure dédiée : le service Études.

Composé d'un pôle Chiffrage et d'un pôle Bureau d'études d'une dizaine de personnes, le service études :

- apporte une solution adaptée aux spécificités et contraintes techniques des projets (thermique, acoustique, etc.),
- saura vous guider dans vos opérations les plus complexes (études, faisabilité, adaptations, chiffrages).

## SITE PROFESSIONNEL



[pro.k-line.fr](http://pro.k-line.fr)

- Devis et Commande En Ligne
- Commande de pièces détachées et profilés / tôlerie
- Coupes techniques
- Outil de calcul de Thermo-luminosité®

## SITE PRESCRIPTEUR



[prescription.k-line.fr](http://prescription.k-line.fr)

- Inspirations
- Outil de calcul de Thermo-luminosité®
- Guide conseils
- Objets BIM
- Attestations, avis techniques

## L'ESPACE SAV



[sav.k-line.fr](http://sav.k-line.fr)

- Une application et un site SAV permettant de suivre en temps réel l'état d'avancement de vos SAV.

# K•LINE CITY, UNE USINE DÉDIÉE 100% TERTIAIRE



K•LINE – CS 40 129 – 85501 Les Herbiers cedex  
02 51 66 70 00 - k-line.fr



Art. 8070 - Juillet 2024. Crédit photo : Gaël ARNAUD - Evéo - Garnier Studios - Antoine Tatin Photographe - Ouest Alu - Khalfi - K•LINE.

**K•LINE**  
LA FENÊTRE LUMIÈRE